

Familienappartement Typ D



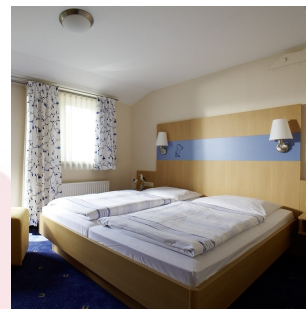
Außenansicht



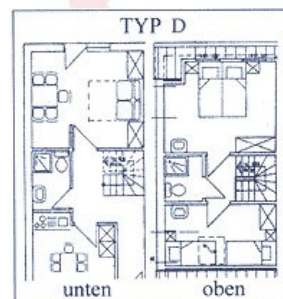
Wohnzimmer mit Terrasse



Kinderschlafzimmer 1. Etage



Elternschlafzimmer 1. Etage



2009 renoviert, geeignet für bis zu 4 –6 Personen
zwei Schlafräume, zwei Bäder, Wohnzimmer mit Schlafcouch,
Küche, Terrasse

familotel®